

2.106-96

21.408-2013

4-2-96

Обозна- чение провода		Откуда идет				Куда поступает				Данные провода		Приме- чение	
1		A1:6				ХТ1:1				ПВ-3 1x1.0x1			
2		A1:7				ХТ1:2				ПВ-3 1x1.0x1			
3		A1:11				ХТ1:3				ПВ-3 1x1.0x1			
4		A1:12				ХТ1:4				ПВ-3 1x1.0x1			
5		A1:16				ХТ2:1				ПВ-3 1x1.0x1			
6		A1:17				ХТ2:2				ПВ-3 1x1.0x1			

[illegible]

						7000000 Проект А			
Изм.	Кол.уч.	Лист	N док.	Подпись	Дата				
Разработал					10.2017	Насосная	Стадия	Лист	Листов
Проверил					10.2017		Р	1	11
Н. контроль					10.2017	Перечень элементов			
Гл. спец.					10.2017				


UniOL (13.10.2017 12.47.18)

UniOL (13.10.2017 12.47.18) 1

UniOL (13.10.2017 12.47.18) 2

Взам. инв. N	
Подпись и дата	
Инв N подл.	

Поз.	Наименование и техническая характеристика	Тип, марка, обозначение документа, опросного листа	Код продукции	Поставщик	Ед. измерения	Кол.	Масса 1 ед., кг	Примечание
103	Приборы и средства автоматизации							
101, 102	Датчик температуры с кабельной термопарой. 1 пара.	Датчик температуры с КТ (1 пара)		ПК Тесей	шт.	1		
	Малогабаритный датчики давления	Метран-55		ЗАО "ПГ "Метран" г. Челябинск	шт.	2		
	Материалы и монтажные изделия							
	Металлорукав в усиленной ПВХ изоляции	РЗ-ЦХ-22			м	6		
	Металлорукав в усиленной ПВХ изоляции	РЗ-ЦХ-25			м	3		
	Серийные изделия							
ХТ1, ХТ2	Двухпроводниковая проходная клемма класса защиты Ex e II, Ex e	870-909	870-909	ООО «ВАГО Контакт Рус»	шт.	6		
	Щиты и пульты							
A2	Компактный шкаф АЕ, RAL 7035, с монтажной панелью, одна дверь – монтажная панель	АЕ1077500-М	АЕ1077500-М	Rittal	шт.	1		
	Кабели и провода							
101-К, 102-К	Кабель контрольный с пластмассовой изоляцией нг-LS	КВВГЭнг-LS 4х1.0			м	59		
КС1-К	Кабель контрольный с пластмассовой изоляцией нг-LS	КВВГЭнг-LS 7х1.0			м	56		
103-К	Провод термоэлектродный холодостойкий. Хромель - алюмель.	ПТГВВ-ХЛ ХА 2х1.5			м	99		

						7000000							
						Проект А							
Изм.	Кол.уч.	Лист	N док.	Подпись	Дата	Насосная			Стадия	Лист	Листов		
Разработал					10.2017				Р	1	11		
Проверил					10.2017								
						Общая спецификация			 www.e3series.ru				
Н. контроль					10.2017								
Гл. спец.					10.2017								


Взам. инв. N	
Подпись и дата	
Инв N подл.	

Номер кабеля, жгута, трубы	Направление		Кабель, провод			Способ прокладки						Примечание
	Откуда	Куда	Марка, число жил, сечение	Длина, м		По эстакаде	В коробе	В лотках	На разделку (запас)	Монтажные изделия		
				проек- тируе- мая	фак- тиче- ская					Марка	Длина, м	
101-К	101 Насосная 1 Площадка 1	КС1	КВВГЭнг-LS 4х1.0	25		0	25	0	1	РЗ-ЦХ-22	2	
102-К	102 Насосная 1 Площадка 1		КВВГЭнг-LS 4х1.0	34		0	34	0	2	РЗ-ЦХ-22	2	
103-К	103 Насосная 1 Площадка 1	ХТ2 Шкаф N1 Площадка 1	ПТГВВ-ХЛ ХА 2х1.5	99		50	43	6	3	РЗ-ЦХ-22	2	
КС1-К	КС1	ХТ1 Шкаф N1 Площадка 1	КВВГЭнг-LS 7х1.0	56		50	3	3	2	РЗ-ЦХ-25	3	

						7000000						
						Проект А						
Изм.	Кол.уч.	Лист	N док.	Подпись	Дата							
Разработал					10.2017	Насосная			Стадия	Лист	Листов	
Проверил					10.2017				Р	1	11	
Н. контроль					10.2017	Кабельный журнал						
Гл. спец.					10.2017							

Взам. инв. N	
Подпись и дата	
Инв. N подл.	

Рабочие чертежи марки АТХ			Рабочие чертежи марки ТХ					Число точек	Примечание
Номер позиции по схеме автоматизации	Наименование измеряемого или регулируемого параметра среды	Наименование и тип прибора	Место установки и требования к размещению прибора	Закладная конструкция и присоединительное устройство		Обозначение монтажно-технологической схемы или принципиально-технологической схемы автоматизации	Номер позиции по спецификации оборудования технологической марки рабочих чертежей		
				Наименование, характеристика и тип	Обозначение чертежа установки				
101	Давление перед Е-21а	Метран-55	Насосная 1	С1,6-130 П ВИЛН. 491712.0080-1Ст20	ЗК14-2-3-2009	13897.01-Н, л. 3	56	1	
102	Давление после Е-21а	Метран-55		С1,6-130 П ВИЛН. 491712.0080-1Ст20	ЗК14-2-3-2009		57	1	
103	Температура в линии некондиции	Датчик температуры с КТ (1 пара)		Бобышка БПО2-М20х1, 5-50-Ст20 УХЛ Прокладка П14х18УХЛ2	ТМ4-1-2-95		58	1	

						7000000			
						Проект А			
Изм.	Кол.уч.	Лист	N док.	Подпись	Дата				
Разработал					10.2017	Насосная	Стадия	Лист	Листов
Проверил					10.2017		Р	1	11
Н. контроль					10.2017	Перечень закладных конструкций первичных приборов	 www.e3series.ru		
Гл. спец.					10.2017				

ВЕДОМОСТЬ РАБОЧИХ ЧЕРТЕЖЕЙ ОСНОВНОГО КОМПЛЕКТА

Лист	Наименование	Примечание
1	Общие данные	
2	Функциональная схема автоматизации	
3	Схема внешних проводок	
4	План трасс	
5	Принципиальная схема	
6	Компоновка шкафа	

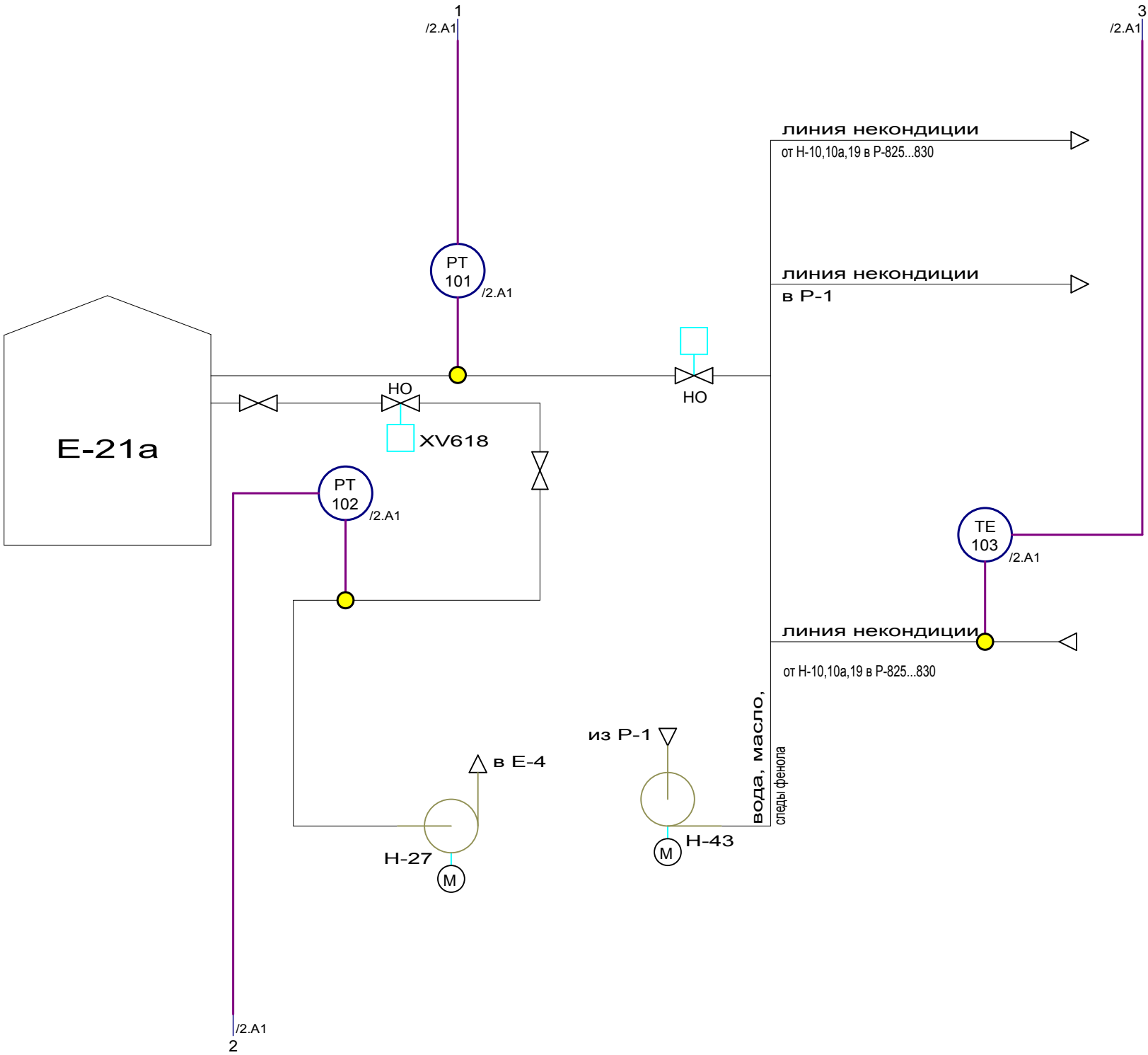
ВЕДОМОСТЬ ССЫЛОЧНЫХ И ПРИЛАГАЕМЫХ ДОКУМЕНТОВ

Обозначение	Наименование	Примечание
<u>Ссылочные документы</u>		
ГОСТ 2.106-96	Единая система конструкторской документации.	
	Текстовые документы.	
ГОСТ 21.408-2013	Система проектной документации для	
	строительства. Правила выполнения рабочей	
	документации автоматизации технологических	
	процессов.	
PM4-2-96	Системы автоматизации. Схемы	
	автоматизации.	
<u>Прилагаемые документы</u>		
	Кабельный журнал	На 1 листе
	Общая спецификация	На 1 листе
	Опросные листы	На 3 листах
	Перечень закладных конструкций первичных	На 1 листе
	приборов	
	Перечень элементов	На 1 листе
	Таблица соединений шкафа	На 1 листе

Взам. инв. N	
Подпись и дата	
Инв. N подл.	

						7000000			
						Проект А			
Изм.	Кол.уч.	Лист	N док.	Подпись	Дата				
Разработал					10.2017	Насосная	Стадия	Лист	Листов
Проверил					10.2017		Р	1	11
Н. контроль					10.2017	Общие данные	 www.e3series.ru		
Гл. спец.					10.2017				

Наименование параметра Тип прибора	1	2	3
	/2. A2 /2. A2	/2. A2 /2. A1	/2. A4 /2. A4
Приборы по месту			
Щит			
Тип сигнала	AI	AI	AI
АРМ оператора	Блокировка (НН)	1	
	Сигнализация (Н)	0.5	40
	Сигнализация (L)	0.5	-20
	Блокировка (LL)		
Показания			
Регистрация			
Сигнализация			
Управление			



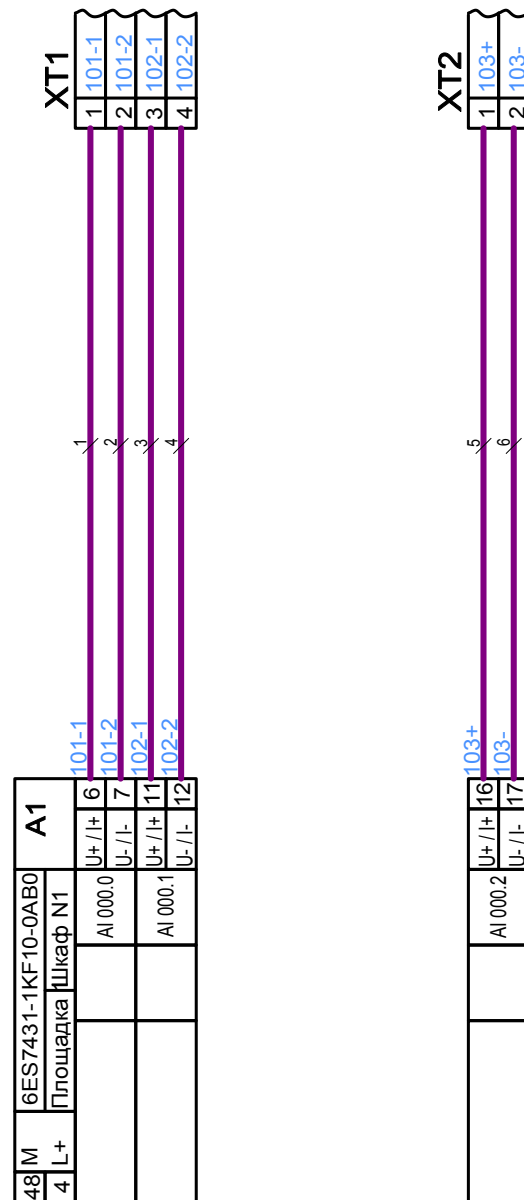
Поз. обознач.	Наименование	Кол.	Примечание
РТ	Малогабаритный датчики давления	2	поз. 101,102
ТЕ	Датчик температуры с кабельной термопарой. 1 пара.	1	поз. 103

						7000000			
						Проект А			
Изм.	Кол.уч.	Лист	N док.	Подпись	Дата	Насосная	Стадия	Лист	Листов
Разработал	Семенов			10.2017			Р	2	11
Проверил				10.2017					
Н. контроль				10.2017	Функциональная схема автоматизации	 www.e3series.ru			
Гл. спец.				10.2017					

Поток 1			Поток 2	
4..20mA	101-K	102-K	4..20mA	KC1-K
Аналог	103-K		Аналог	103-K

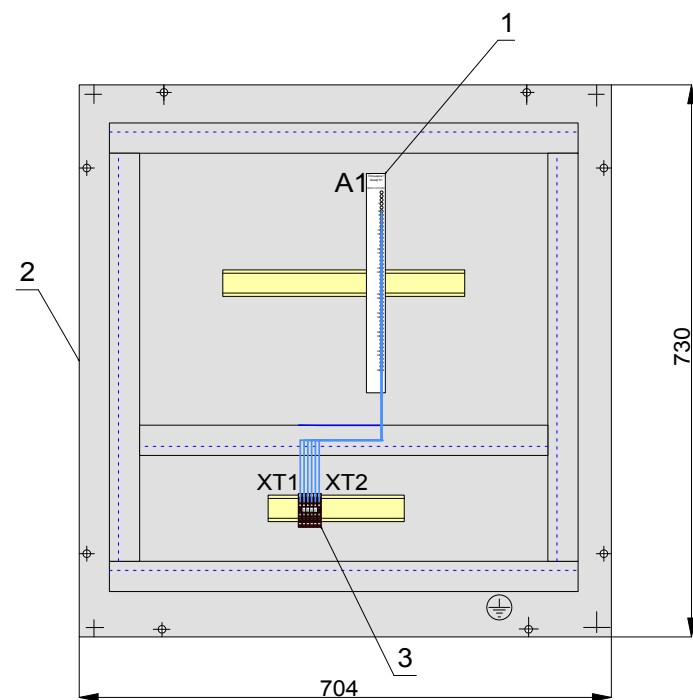
C:\Users\Администратор\Desktop\E3. 02.07.2014

Инв N подл.	Подпись и дата	Взам. инв. N



Поз. обознач.	Наименование	Кол.	Примечание
A1	Модуль ввода аналоговых сигналов 6ES7431-1KF10-0AB0	1	шт.
ХТ1,ХТ2	Двухпроводниковая проходная клемма класса защиты Ex e II, Ex e 870-909	6	шт.

						7000000			
						Проект А			
Изм.	Кол.уч.	Лист	N док.	Подпись	Дата				
Разработал				10.2017	Насосная	Стадия	Лист	Листов	
Проверил				10.2017		Р	5	11	
Н. контроль				10.2017	Принципиальная схема	ПОИРТ www.e3series.ru			
Гл. спец.				10.2017					



Инв. N	подл.	Подпись и дата	Взам. инв. N

						7000000			
						Проект А			
Изм.	Кол.уч.	Лист	N док.	Подпись	Дата	Насосная			
Разработал					10.2017				
Проверил					10.2017				
						Компоновка шкафа			
Н. контроль					10.2017				
Гл. спец.					10.2017				
						<div> </div>			
						Стадия	Лист	Листов	
						Р	6	11	

.xlsx

.xlsx